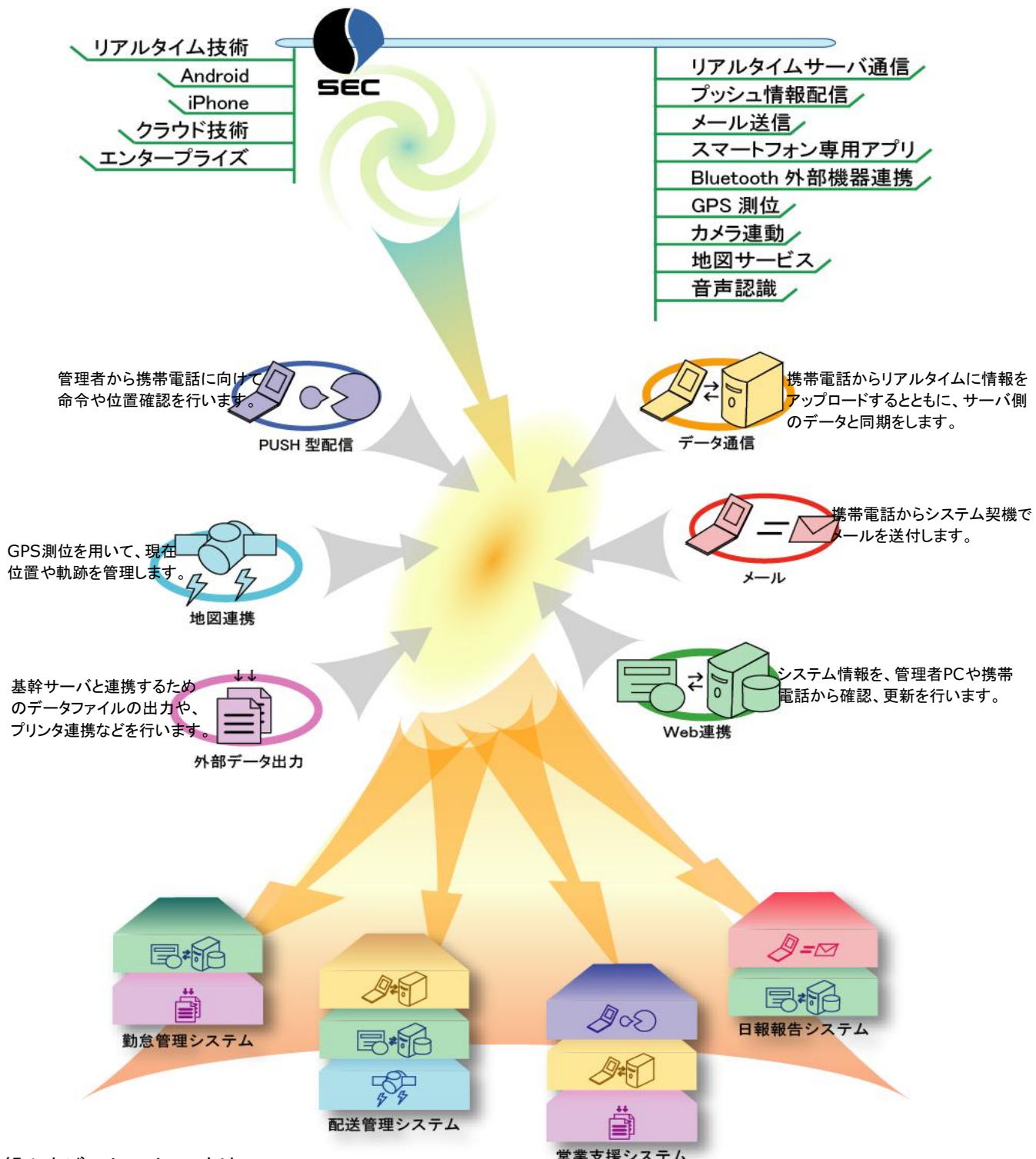


～モバイル機器を使った～ 組み上げソリューションのご案内



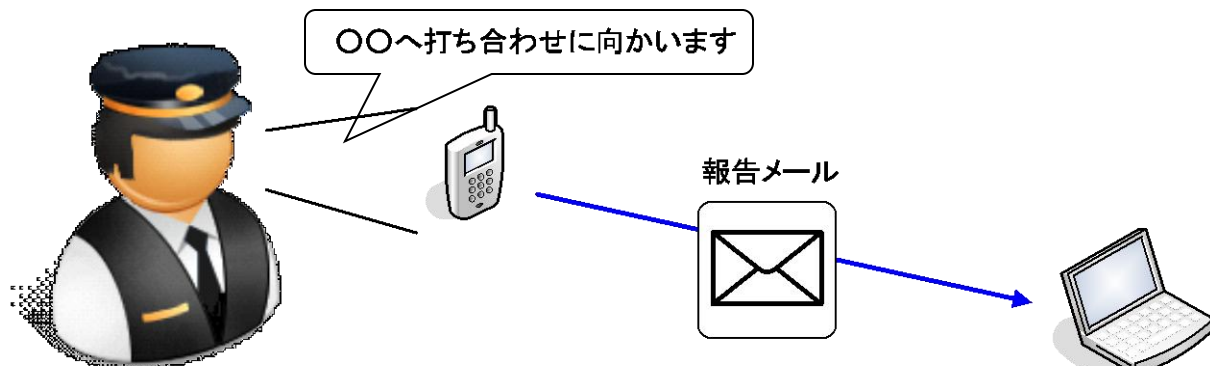
airLook™
Location Based Services Platform



組み上げソリューションとは、
各種のシステムエレメントと当社が持つコンポーネントをアセンブルすることで、お客様にあったシステムを短工期、低コストでご提供するソリューションです。



携帯電話を音声で簡単メール報告！



サーバレスで簡単導入

スマートフォンのメール機能で指定のメールアドレスへ送信されるため、現在お使いのメールアドレスへの送信も可能です。専用のサーバや回線などの購入は必要ありません。スマートフォンのみで構成するため、設置場所や電源設備は必要ありません。



メールを使うから低コスト

スマートフォンのメール機能を使うため、メール使い放題のサービスを利用すれば、低コストで運用が可能です！



音声認識を使えば キー操作から解放

スマートフォンの音声認識機能を使うことで、文章を打つ手間が省けます。



オプション

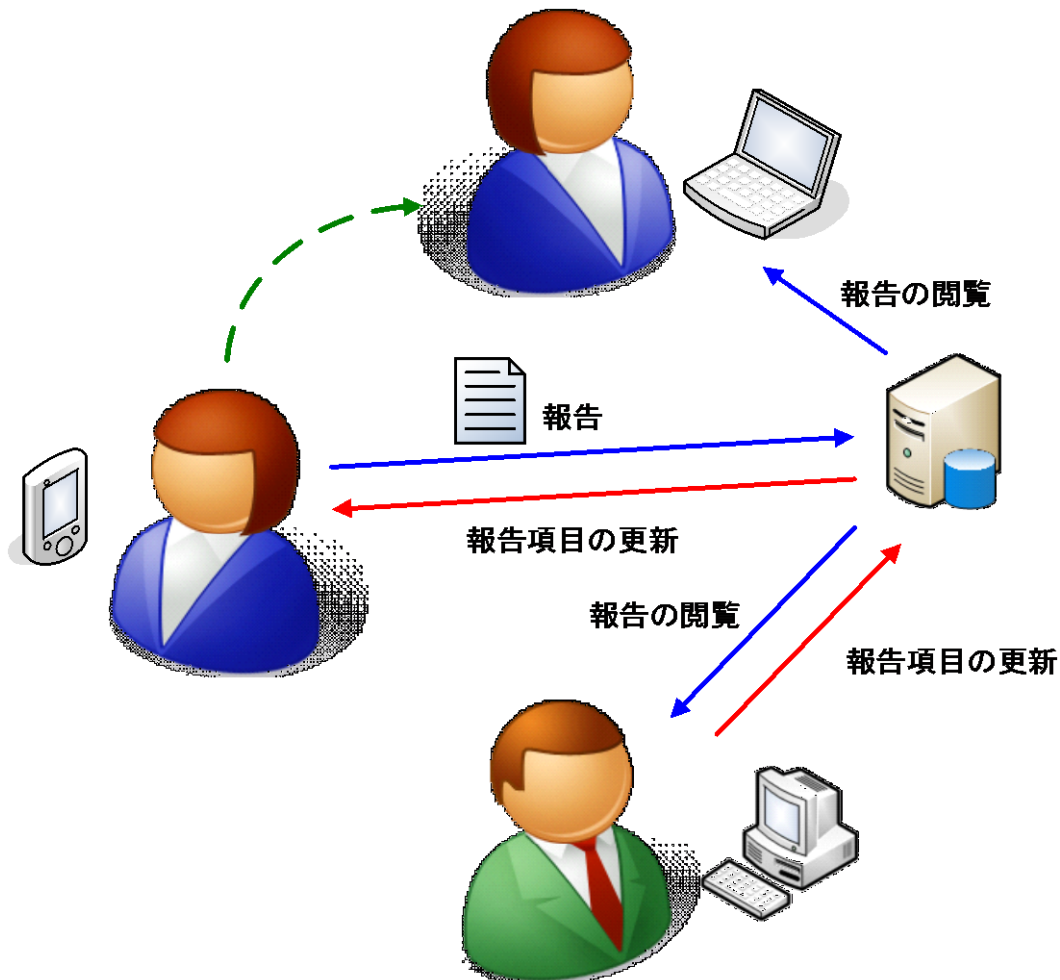


以下のような機能も追加できます。

- ①位置情報の追加
GPS情報をメールで送信、不正利用を防止します。
- ②ショートカットキーの追加
報告メール内に自社の電話番号を設定したショートカット キーを配置し、緊急時の連絡手段として もご利用いただけます。

備考

携帯電話のご利用料金が毎月必要となります。



カンタン日報作成



スマートフォンならではの高い操作性で、営業成果や日報を簡単入力。登録情報はサーバにその日のうちにアップできます。報告項目は自由にカスタマイズ可能。来週から入力項目を増やしたい、というときも、個々の端末でのアプリ更新しなくても自動的に項目を追加することができます。

オプション

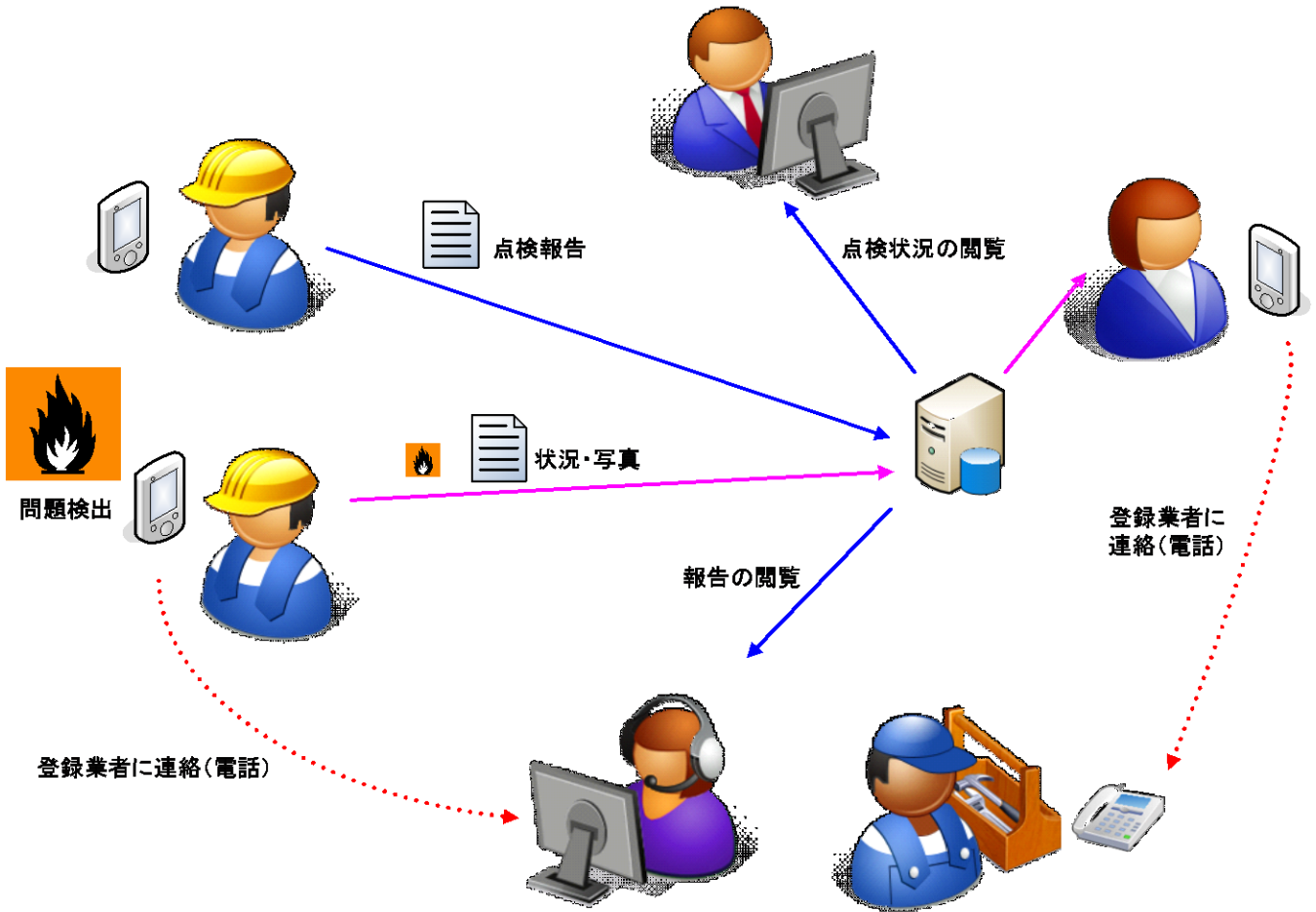


以下のような機能も追加できます。

- ①位置情報の追加
GPSの情報を報告に付加します。
- ②自社専用ランチャー
乗換案内など、普段よく使うアプリや事務所の電話番号などのショートカットをカスタマイズした自社専用ランチャーを作成し、スマートフォンのトップ画面に設置します。

備考

携帯電話のご利用料金が毎月必要となります。
クラウドサービス(データセンター)をご利用される場合は、ご利用料金が毎月必要となります。



👍 状況をリアルタイムに共有

業務あわせた画面構成と高い操作性で、手順に従って管理対象の機器をチェック。異常を見つけた場合は、手順毎に設定されている担当部署へその場ですばやく電話、同時にスマートフォンで撮影した状況をリアルタイムに共有することができます。

🔨 オプション

以下のような機能も追加できます。

①バーコード連携

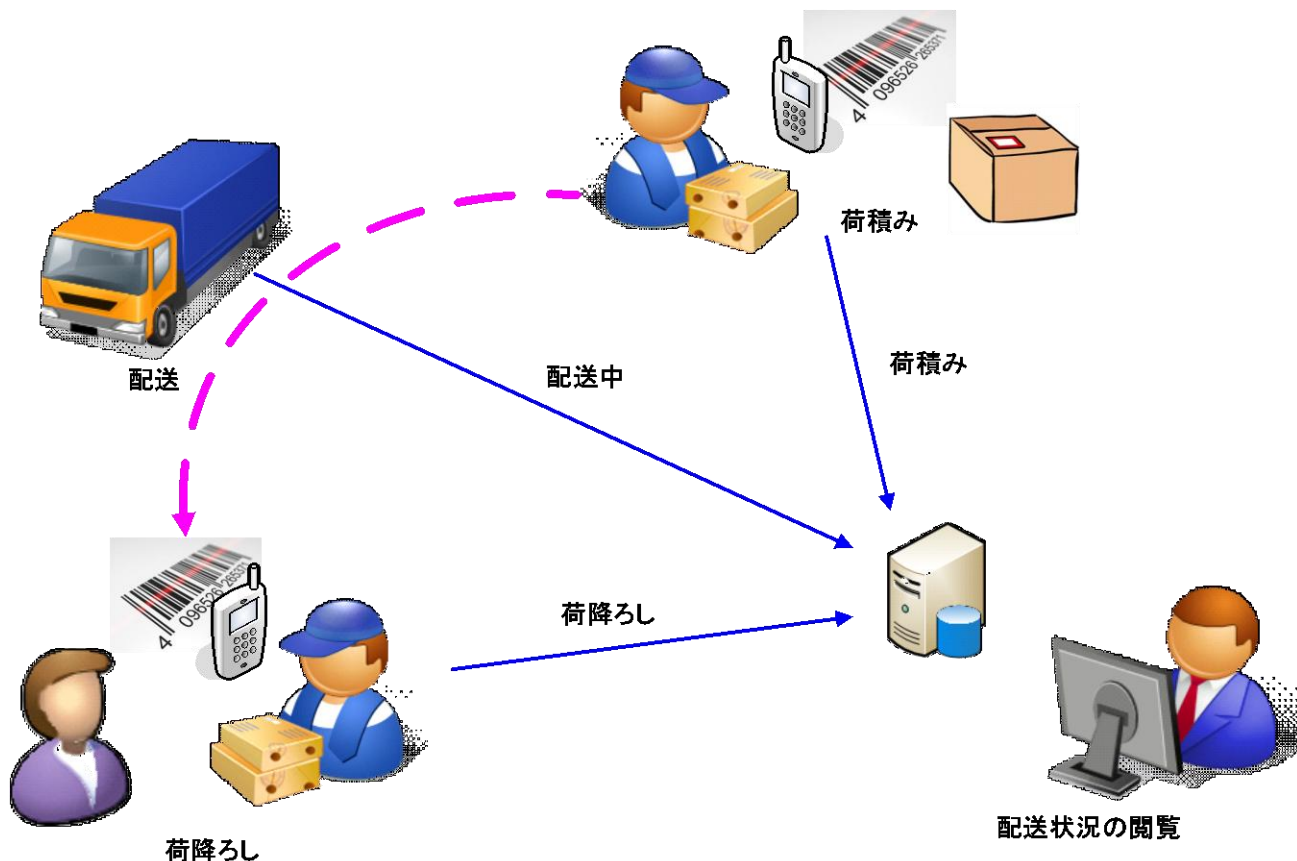
機器に貼られたバーコードを読み込むことで入力、選択の手間を省けます。

②モバイルプリンタ連携

Bluetoothモバイルプリンタと連動することでその場で伝票印刷することができます。

備考

携帯電話のご利用料金が毎月必要となります。
クラウドサービス(データセンター)をご利用される場合は、ご利用料金が毎月必要となります。



準備は携帯のみ (*)

荷物に貼り付けてあるバーコードを荷積みと荷降ろしの際に読み込み、メールで送信します。

荷積みの際に読み込んだバーコードは携帯電話内部に保存され、荷降ろしの際のチェックに利用します。

会員証や顧客番号との組み合わせでさらなるチェック機能が実現できます。

(*) バーコードリーダ付携帯電話に限ります。

備考

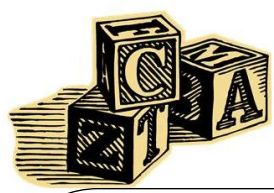
携帯電話のご利用料金が毎月必要となります。
クラウドサービス(データセンター)をご利用される場合は、ご利用料金が毎月必要となります。

オプション

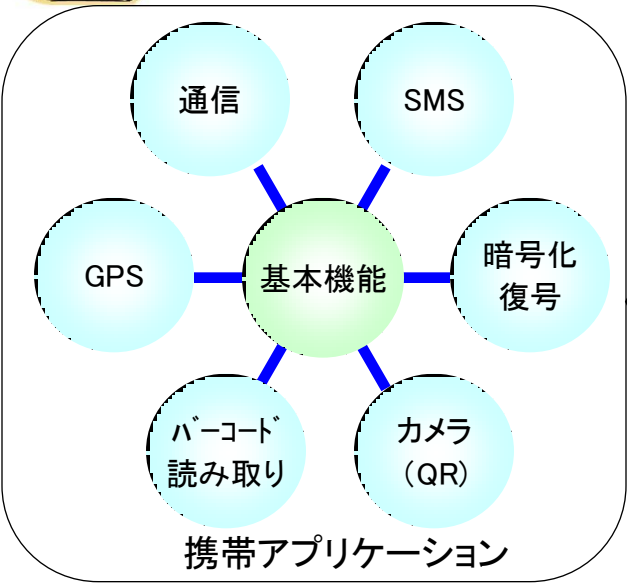
以下のような機能も追加できます。

- ① 配送車両の位置把握
GPSの機能を追加することで、配送車両の現在位置を追跡することができます。
- ② モバイルプリンタ連携
Bluetoothモバイルプリンタと連動することで、その場で伝票印刷することができます。

組み上げソリューションの仕組み



セックの提案する組み上げソリューションは、携帯アプリケーション(フィーチャーフォン、Android、iPhone)およびサーバ(airLookをベースとしたWEBアプリケーション)で構成されたあらゆるシステムを**安価・短期間・高品質**にご提供いたします。
画面構成やデザインなどを含め、既存の部品群から**必要な機能**を選ぶだけです。
もちろん、お客様専用**にカスタマイズ**した機能を追加することも可能です。



システム例 その1(フィーチャーフォン)

開発期間: 約1ヶ月間

QRコードによる勤怠管理の仕組み

社員証や入館証に印刷されたQRコードを読み取り、出勤または退勤を打刻します。
一日の終わりにユーザ操作により勤務情報がNativeのメーラにより送信されます。(データはCSV形式の平文にて送信)
※送信したメールは通常のPCで受信し、手動で集計するため、サーバの開発はありません。

通信(Nativeメーラ)	¥100,000
データ管理	¥150,000
カメラ(QR)	¥200,000
基本機能	¥300,000
合計	¥750,000

※デザイン等は当社指定のものとし、カスタマイズを実施しなかったプランとなります。

システム例 その2(Android+サーバ)

開発期間: 約3ヶ月間

GPSを利用したプッシュ側データ送信の仕組み

クライアントからGPSによる位置情報を定期的に送信し、サーバ側で受信した現在位置情報に関連したデータをクライアントに送信します。
※データの送受信はバックグラウンドで実施します。

クライアント開発費用 (Android端末)		サーバ開発費用 (Linuxサーバの場合)	
通信(HTTP)	¥200,000	地図表示	¥200,000
データ管理	¥200,000	基本機能	¥2,000,000
GPS	¥100,000	お客様毎カスタマイズ 1画面構成	¥300,000
基本機能	¥400,000		
お客様毎カスタマイズ 3画面構成	¥300,000		
合計	¥1,200,000	合計	¥3,700,000

※基本機能にairLookサーバライセンス費を含みます。
※RDB等にはOSSを利用しています。

※デザイン等は当社指定のものを利用する前提です。
ハードウェア、回線、地図等の調達・運用費用は含みません。

※上記は開発例となります。
カスタマイズや追加機能の実装などは個別でのお見積が必要となります。



本社

〒158-0097

東京都世田谷区用賀4-10-1 世田谷ビジネススクエア

TEL.03(5491)4770

FAX.03(5491)4771



大阪事業所

〒532-0011

大阪市淀川区西中島4-13-22 大拓ビル17

TEL.06(6309)3381

FAX.06(6309)0582



本サービスの詳細につきましては、右記担当へお問合せください。

